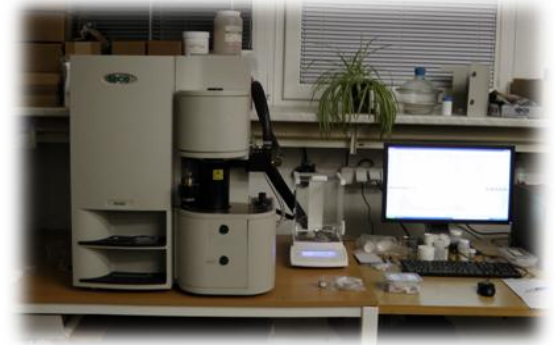
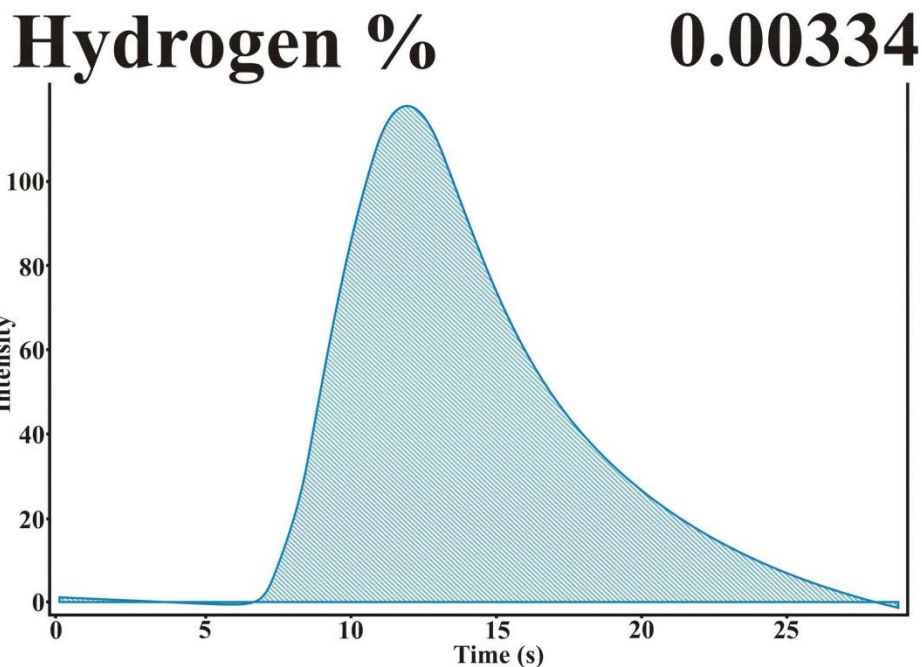


Zařízení umožňuje měření obsahu vodíku v rozsahu od 0,1 do 2500 ppm, a to na vzorcích s hmotností 1 g různých technických materiálů od ocelí počínaje přes slitiny na bázi niklu, titanu nebo intermetalických sloučenin a superslitiny až po sloučeniny určené pro uchovávání vodíku.



Name	Comments	Mass	Analysis Time	Analysis Date
T140A115Nb	nové v korundu tavene	0.2119	29	8/2/2011 10:01:33 AM



Grafický výstup měření obsahu vodíku ve slitině- závislost intensity na čase

Parametry přístroje:

Rozsah analyzátoru při navážce 1 g:	0,1 ppm až 2500 ppm vodíku
Přesnost:	0,05 ppm
Detekční metoda:	nedisperzní infračervená absorpce
Plyny:	hélium nebo argon
Průtok plynu:	nosný: 450 ml/min pneumatický: 280 ml/analýzu
Typ Pece:	elektrodová s regulací proudu, výkonu a teploty
Výkon pece:	7500 W max.